

LA LETTRE D'INFOS !

n° 3 - Mars 2014



Observatoire Local
de la Biodiversité
CPIE



UNION REGIONALE
PAYS DE LA LOIRE



PAS DE PRINTEMPS SANS AILES !

ÉDITO

1.2.3. Partez ! Partez pour de nouvelles expériences dans le cadre de cette 3^{ème} et dernière édition de «Pas de printemps sans ailes» !



Vigies débutants, n'hésitez pas à venir renforcer notre réseau car l'action, simple, est enrichissante à plus d'un titre. Au-delà de ce recensement des nids d'hirondelles et de martinets, très important pour la conservation de ces populations fragilisées, vous partirez à la découverte d'un pays qui est le vôtre et que vous apprendrez à mieux connaître. Vous y découvrirez très souvent des gens enthousiastes vis-à-vis des hirondelles. Il vous faudra aussi parfois titiller leur curiosité pour leur montrer que même sous leur toit, il se passe des choses extraordinaires.

Alors, unissons nos efforts pour que les discours ambiants, très favorables à la nature, se concrétisent rapidement dans des actions simples, accessibles au plus grand nombre.

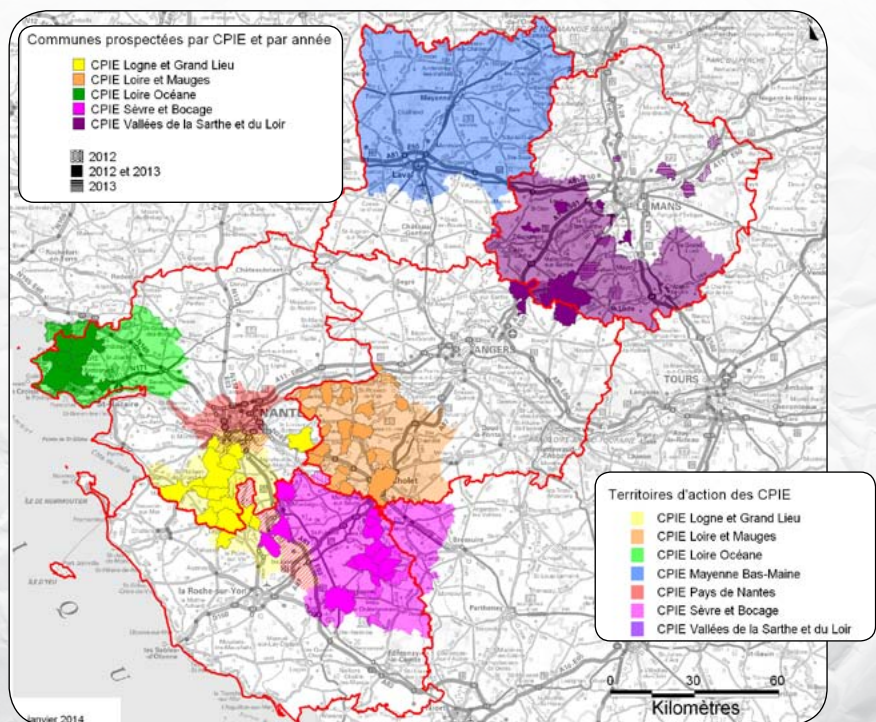
Jo Douillard,
administrateur du
CPIE Logne et Grandlieu

L'OPÉRATION EN QUELQUES CHIFFRES...

Depuis son lancement en 2012, «Pas de printemps sans ailes», c'est :

- 111 communes dans l'aventure
- plus de 15 000 nids d'hirondelles suivis
- une moyenne de 225 vigies bénévoles mobilisés chaque année
- 53 700 hectares prospectés soit 1,7% du territoire régional

Retrouvez les résultats détaillés de la campagne 2013, espèce par espèce, à la page suivante !



2014 : DERNIÈRE LIGNE DROITE !

« Pas de printemps sans ailes », c'est un inventaire participatif des Hirondelles rustiques, des Hirondelles de fenêtre et des Martinets noirs pendant 3 ans !

2014 représente la dernière année de suivi. Aussi, c'est le moment de maintenir la dynamique lancée par les vigies et de mobiliser de nouvelles communes afin de recueillir le plus de données possibles sur le territoire !

En 2014, les deux passages des vigies

pour inventorier les hirondelles seront programmés :

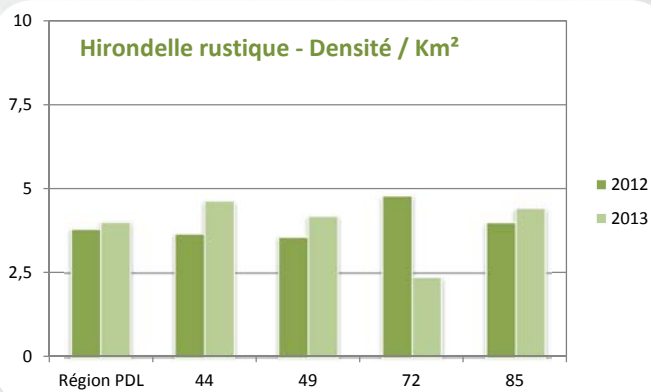
- du 19 mai au 14 juin,
- du 30 juin au 19 juillet.

Les formations des vigies intéressées pourront débuter dès la fin du mois d'avril dans les différents départements et les résultats des trois années d'enquête seront rendus publics avant la fin de l'année 2014 !

Nous comptons sur la mobilisation de tous !

QUELQUES RÉSULTATS DE 2013...

→ L'évolution des populations d'Hirondelle rustique, entre 2012 et 2013



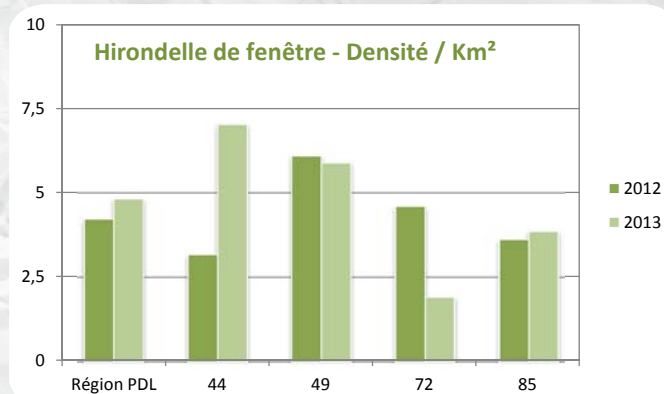
La densité régionale d'Hirondelle rustique ne présente pas d'évolution significative, avec une moyenne de nids occupés par km² de 3,82 en 2012 et 4,02 en 2013.



Hirondelles rustiques

Néanmoins, une analyse plus précise à l'échelle locale permet d'identifier d'importantes fluctuations de population.

→ L'évolution des populations d'Hirondelle de fenêtre, entre 2012 et 2013



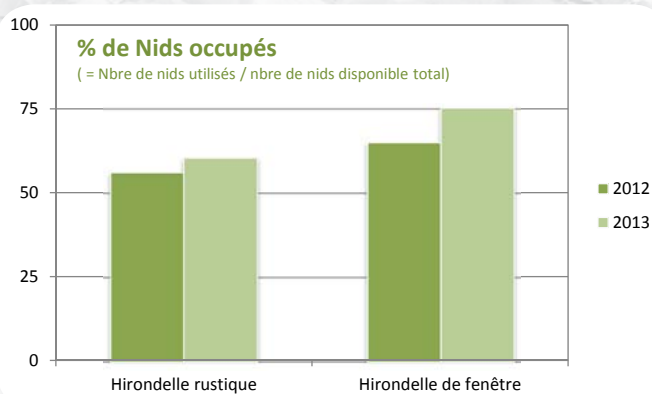
A l'échelle régionale, en 2013, l'Hirondelle de fenêtre présente ses densités les plus importantes dans les départements du Maine-et-Loire et de la Loire-Atlantique.

La densité régionale reste stable sur les quadrats prospectés autour de 4,5 nids occupés par km².



Nid occupé d'Hirondelle de fenêtre

→ L'évolution du pourcentage de nids occupés, entre 2012 et 2013



Plus de nids occupés en région Pays de la Loire lors de la campagne 2013, c'est le premier résultat de vos observations de terrain.

Ce constat s'observe aussi bien chez l'Hirondelle rustique avec une augmentation de 4% entre les campagnes de 2012 et 2013, que chez l'Hirondelle de fenêtre, avec près de 10% de hausse sur la même période.

PARTICIPER EN 2014 ?

Rien de plus simple, contactez le CPIE le plus proche de chez vous !

Coordonnées sur le site

www.pasdeprintempssanssailes.com



UNION REGIONALE
PAYS DE LA LOIRE

URCPIE des Pays de la Loire
17 rue de Bouillé - 44000 Nantes
Tél : 06 99 57 35 95

www.pasdeprintempssanssailes.com

Rédaction : Laurent DESNOUHES ; Aline TEXIER / Cartographie : Markek BANASIAK



Opération réalisée avec le soutien financier de :



Fonds européen agricole pour le développement rural :
l'Europe investit dans les zones rurales